



FÜR DIE SICHERE BEWERTUNG IHRER B2B-GESCHÄFTSBEZIEHUNGEN.

DER NEUE BONITÄTSINDEX 4.0: IHR ZUVER- LÄSSIGER B2B-FRÜHWARNINDIKATOR.

**Wollen Sie die Kreditwürdigkeit Ihrer Geschäftspartner sehr genau einschätzen?
Erhalten Sie mehr Sicherheit in Ihrem Business und vermeiden Sie Fehlentscheidungen.**

Der neue **CRIF Bonitätsindex 4.0** ist das Ergebnis umfangreicher Analysen auf einer erweiterten Datenbasis und gibt somit zuverlässige Prognosen über die Bonität und das Ausfallrisiko von Unternehmen.

+++ JETZT NOCH TRENNSCHÄRFER +++



RISIKOBEWERTUNG

ERMITTLUNG DES BONITÄTSINDEXES

Der neue Bonitätsindex 4.0 prognostiziert die Ausfallwahrscheinlichkeit von Unternehmen innerhalb der nächsten zwölf Monate nach Auskunftserteilung und punktet mit einer hervorragenden Trennschärfe dank des Einsatzes von Machine Learning.

Für die Berechnung des neuen Bonitätsindex werden vielfältige Datenpunkte für die Bonitätsbewertung herangezogen und mit Hilfe spezieller Verfahren klassifiziert und gewichtet.

DER BONITÄTSINDEX 4.0

nutzt vielfältige Datenquellen und nutzt folgende Faktoren zur Bonitätsberechnung

- **Unternehmensinformationen:** Rechtsform, Anzahl Mitarbeiter, Firmenalter, ...
- **Bilanzen:** Einzelne Bilanzpositionen sowie klassische KPI
- **Finanzlage:** Umsatz, Kapital
- **Geografische Informationen**
- **Verhältnisse:** Verbundene juristische und natürliche Personen
- **Zahlungserfahrung:** u. a. Informationen aus dem Deutschen Debitoren Monitor

EFFIZIENTER FRÜHWARNINDIKATOR

AUSFALLWAHRSCHEINLICHKEIT IN 10 KLASSEN

Von den Berechnungsfaktoren zum Bonitätsindex 4.0

Berechnungsfaktoren	Berechnung	CRIF Risikoklassen	AW (%)*	Interpretation
<ul style="list-style-type: none"> • Firmendaten <ul style="list-style-type: none"> • Rechtsform • Unternehmensalter • Mitarbeiterzahl • Branche • Gesellschafter • Geodaten <ul style="list-style-type: none"> • Region • Finanz- und Bilanzdaten <ul style="list-style-type: none"> • Haftungskapital • Jahresumsatz • Bilanzkennziffern • Entscheider-Informationen <ul style="list-style-type: none"> • Inhaber • Geschäftsführer • Zahlungserfahrungen <ul style="list-style-type: none"> • Negativmerkmale • Zahlungstörungen (insbesondere aus dem DDM Deutscher Debitoren Monitor) 	Mathematisch-statistische Modelle unter Einbeziehung des CRIF Expertenwissens. Berechnung liefert qualitative und quantitative Ergebnisse.	1,0 bis 1,4	0,2 %	Sehr geringes Ausfallrisiko
		1,5 bis 1,9	0,5 %	Geringes Ausfallrisiko
		2,0 bis 2,4	0,8 %	Unterdurchschnittliches Ausfallrisiko
		2,5 bis 2,9	2,1 %	Durchschnittliches Ausfallrisiko
		3,0 bis 3,4	4,3 %	Überdurchschnittliches Ausfallrisiko
		3,5 bis 3,9	7,2 %	Deutlich überdurchschnittliches Ausfallrisiko
		4,0 bis 4,4	14,5 %	Weit überdurchschnittliches Ausfallrisiko
		4,5 bis 4,9	20,5 %	Sehr hohes Ausfallrisiko
		5,0	46,7 %	Extremes Ausfallrisiko
		6,0		Ausfall

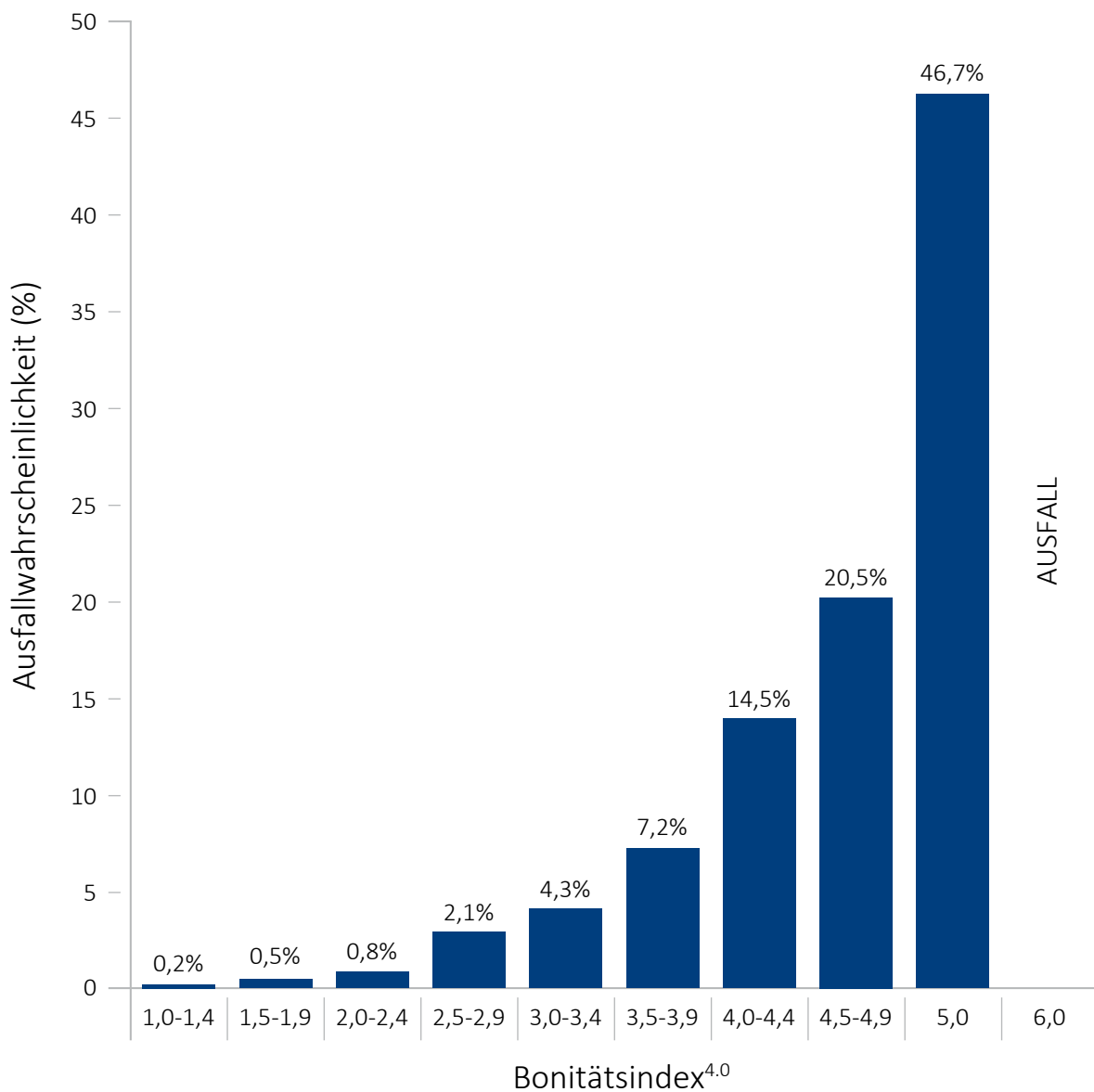
* Ausfallwahrscheinlichkeit (%) der Gesamtheit deutscher Unternehmen in dieser Risikoklasse

TRENNSCHÄRFE DES BONITÄTSINDEXES 4.0

Die Interpretation des Bonitätsindex 4.0 dient als Basis, um risikoadäquate Entscheidungen zu treffen und kundenindividuelle Cutoffs (Grenzwerte für Kreditentscheidungen)

festzulegen. Der optimale Cutoff dient hierbei als Kriterium für die Entscheidung über die Annahme bzw. Ablehnung eines Geschäfts oder eine andere Zahlweise.

Ausfallwahrscheinlichkeiten deutscher Unternehmen nach Risikoklassen



Ausfallwahrscheinlichkeit nach dem Bonitätsindex 4.0

IHRE VORTEILE

Deutliche Verbesserung von Trennschärfe und Prognosekraft

- **Modularer Ansatz**
Scorekarte besteht aus sechs Segmenten mit guter bis hervorragender Trennschärfe
- **Kundenfreundlich**
Populationsverteilung und Ausfallrate (ø2.56 %)
- **Kontinuierliche Verbesserung**
Anbindung neuer Datenquellen (insbesondere Zahlungserfahrungen) verbessert die Trennschärfe stetig weiter
- **Agilität**
Bonitätsindex 4.0 agiert näher am wirtschaftlichen Geschehen



CRIF PRODUKTMATRIX



Marktanalyse & Prospecting



Kunden Onboarding & Identifikation



Risiko-bewertung



Betrugs-prävention



Compliance Management



ESG-Bewertung & Nachhaltigkeit



Portfolio-Management



Contact Research

Mit zuverlässigen Informationen, Know-how und moderner Technologie sichere Entscheidungen treffen und Prozesse optimieren – in jeder Phase der Digital Customer Journey.